

Echallens

petit guide des manifestations durables

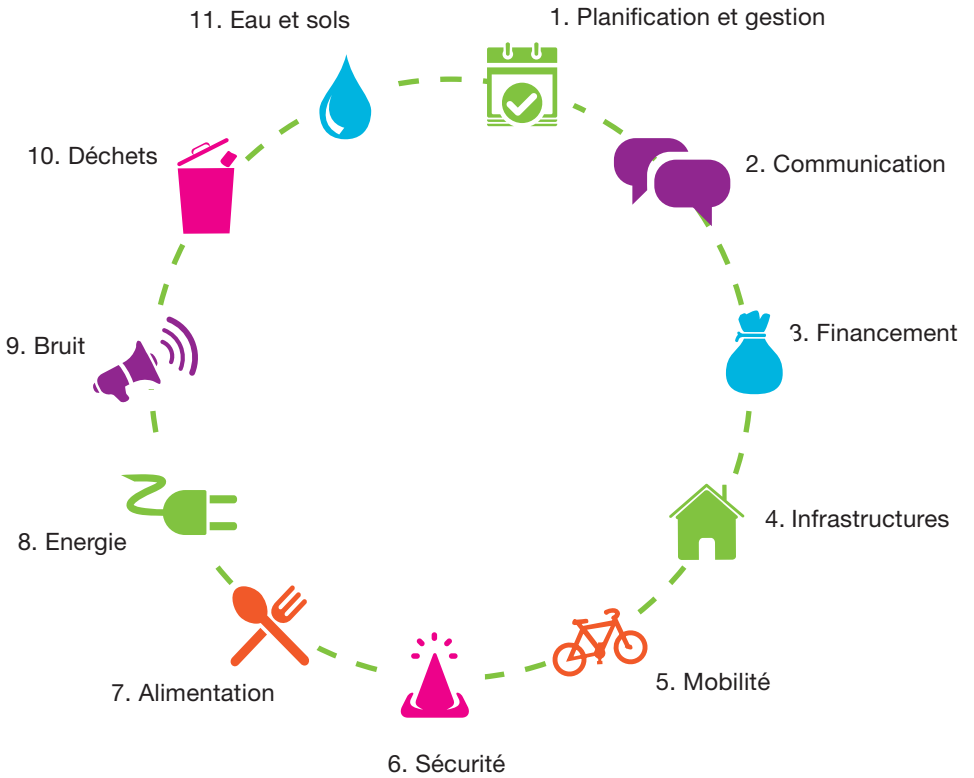
Aide à l'organisation
de vos événements en
respectant les principes
du développement
durable



Un accueil, un art de vivre



améliorons la
qualité de vie
de chacun



Ma planète, ma ville et moi

Le nombre et la variété de manifestations organisées à Echallens sont importants. Elles rendent notre bourg animé et attrayant.

Ce guide regroupe les démarches nécessaires à l'organisation d'une manifestation ; un outil pour vous simplifier la tâche !

Il montre également dans quels domaines et avec quels moyens les organisateurs peuvent facilement limiter l'impact négatif que peut produire une manifestation. En effet, l'impact en termes de développement durable n'est pas négligeable, il est visible notamment en matière de planification, de gestion des déchets, de mobilité, de consommation énergétique, etc.

Avec cet outil, la Commune d'Echallens souhaite inciter tous les organisateurs à intégrer ces conseils dans leur réflexion et stratégie. Les bons gestes présentés sont à appliquer de manière souple selon l'importance de la manifestation, les possibilités et les moyens des organisateurs.

Des liens utiles vous sont proposés au fil des chapitres afin de trouver les bons interlocuteurs et les meilleurs partenaires à Echallens et environs.

www.echallens21.ch

Planification et gestion

1

Demander l'autorisation

communale au Greffe d'Echallens pour toute manifestation organisée sur le territoire de la commune

Annoncer la manifestation aux autorités cantonales en utilisant l'outil en ligne POCAMA, si l'événement est de grande ampleur

Intégrer le développement durable dans le concept de manifestation, grâce à ce guide et au site www.manifestation-verte.ch

Assurer l'équité des conditions de travail pour l'ensemble des personnes engagées dans l'organisation

Consulter et **intégrer les acteurs locaux** qui poursuivent les mêmes buts, ont les mêmes intérêts ou touchent les mêmes publics que vous

Valoriser les bénévoles engagés dans votre manifestation (cadeaux, bons repas, accès privilégié, sondage de satisfaction)

Valoriser et mettre par écrit votre expérience pour faciliter l'organisation d'année en année. Partager ses expériences et ses bonnes pratiques avec d'autres manifestations



- Manifestations respectueuses de l'environnement : www.manifestation-verte.ch
- Charte vaudoise de prévention pour manifestations : www.festiplus.ch
- Site « POCAMA » pour annoncer les manifestations de grand ampleur : www.vd.ch/manifestations
- Autorisation Greffe de la Commune d'Echallens : www.echallens.ch (greffe@echallens.ch)
- Ce guide en format électronique : www.echallens.ch > Projets > Ecologie



Communication

2

Annoncer votre événement

sur les agendas locaux :

- Office du tourisme d'Echallens
- Commune d'Echallens
- Echo du Gros de Vaud, Clin d'œil
- Cinéma d'Echallens

Privilégier la communication par **voie électronique** (site internet et e-mail) pour limiter la consommation de papier

Communiquer sur votre engagement en faveur du développement durable



Communiquer aux riverains

à l'avance toutes les informations utiles sur la manifestation : durée, bruit, lumière, plan de contournement, etc

Planifier correctement la quantité des imprimés nécessaires et optimiser le format (recto- verso), privilégier le papier labellisé **FSC** ou le papier recyclé labellisé Ange bleu



- Office du tourisme d'Echallens : www.echallens-tourisme.ch (region@echallens-tourisme.ch)
- « Echo du Gros de Vaud » et du « Clin d'œil » : www.edital.ch (edital_info@bluewin.ch)
- Cinéma d'Echallens : www.cinemaechallens.com (pub@cinemaechallens.com)



Financement

Demander du soutien auprès :

- Loterie Romande
- Pour cent culturel Migros
- Canton de Vaud
- L'Association pour la Région Gros-de-Vaud

Proposer des tarifs d'accès abordables, avec des réductions pour les familles, les étudiants, les retraités, etc

Lors de sponsoring, **évaluer l'adéquation des valeurs** (environnementale, éthique, sociale) de votre manifestation et de celles du sponsor

3



- Loterie Romande: www.entraide.ch
- Pour cent culturel Migros: www.pour-cent-culturel.ch
- Canton de Vaud: www.vd.ch Thèmes > Culture > Aides et soutiens
- L'Association pour la Région Gros-de-Vaud : www.gros-de-vaud.ch/fr/fond-de-soutien

Infrastructures

Réserver les salles et/ou lieux et/ou matériel à l'avance auprès du Greffe d'Echallens

Privilégier des matériaux réutilisables d'année en année, recyclés ou recyclables pour la construction et la décoration (par ex : décoration en objets recyclés ou utilisation du bois de la région labellisé FSC)

Prendre contact une semaine avant la manifestation avec la/le **concierge** du lieu réservé



Se renseigner sur la possibilité de louer ou de partager des infrastructures avec d'autres manifestations dans la région

Limiter la distance de transport du matériel et privilégier la collaboration avec des entreprises locales



Mobilité



Coordonner les horaires de la manifestations avec les transports publics (LEB et cars postaux). Selon l'importance de la manifestation, négocier la gratuité ou une réduction.

5



Signaler le lieu de votre manifestation et les parkings avec des balisages (pour les véhicules, les cyclistes et les piétons). Demander du support à la Sécurité Municipale

Faciliter l'accès des lieux pour des personnes à **mobilité réduite**

Informez suffisamment sur les **accès en transports en commun, à pied ou à vélo**



Sécurité

Identifier et signaler les lieux dangereux ainsi que les zones de parcage, en collaboration avec la Sécurité Municipale

Collaborer avec le service de la Sécurité Municipale, des entreprises de sécurité privées et les pompiers

6



– Sécurité Municipale de la Commune d'Echallens
www.echallens.ch > Administration > Services communaux > Sécurité municipale
securite.municipale@echallens.ch

Alimentation



Privilégier les partenaires locaux
pour vos stands

En cas de vente d'alcool, **deman-**
der le permis temporaire
délivré par la Sécurité Municipale

Respecter ou faire respecter les directives d'**hygiène alimentaire** :

- **Ustensiles et habits propres**, récipients à usage alimentaire
- **Plan de travail** facile à nettoyer
- Respect de la **chaîne du froid**
- **Ne rien déposer au sol**



Etablir **quelques règles** pour vos stands et ceux de vos partenaires exploitant des stands :

- **Privilégier les produits régionaux** (ou bien du commerce équitable) de saison et de culture biologique
- **Privilégier les fruits et les légumes** et proposer aussi des menus végétariens attractifs
- **Respecter la législation** (pas de vente d'alcool aux mineurs, etc.)
- **Limiter la production de déchets** des boissons (utilisation de gobelets réutilisables à la place de gobelets plastiques jetables, consommation au verre à la place de bouteilles PET)
- **Optimiser les emballages** des plats à l'emporter (pas d'assiette si la tranche de pain peut avoir ce rôle !)
- **Imposer le tri des déchets**, derrière les stands également



- Guide des achats professionnels responsables : www.achats-responsables.ch
- Guide des Labels alimentaires du WWF : www.wwf.ch > Vie durable > Guide « Labels alimentaires »



Energie



Choisir des ampoules et des appareils consommant peu d'énergie. Comparatif de produits : www.topten.ch



Renoncer à chauffer les espaces extérieurs avec des chaufferettes



8

Limiter la consommation d'électricité, et éteindre les appareils et lumières inutiles

9

Contrôler le volume du son pour **ne pas nuire au voisinage** (valeur limite légale 92 dBA)

Disposer les haut-parleurs pour **garder le son « dans » la manifestation**



Bruit

Éviter les nuisances sonores dues au **montage et démontage** durant la nuit



- Taxe pour droit diffusion de musique d'auteurs auprès de la SUISA : www.suisa.ch/clients
- Législation vaudoise en matière de diffusion de musique : www.vd.ch > themes > environnement > bruit > diffusion-de-musique > manifestation-diffusion-de-musique

Acquitter de la **taxe pour droit d'auteurs** auprès de la SUISA en cas de diffusion de musique (sauf dans une sphère privée)

Anticiper et donc **identifier en amont les déchets générés** par la manifestation

Privilégier le **matériel durable et réutilisable**, afin de limiter la quantité de déchets produits

Utiliser de la vaisselle réutilisable avec un système de consigne. Lors d'événement dans une salle, utiliser uniquement la vaisselle réutilisable (en verre et porcelaine) mise à disposition



Louer la vaisselle et les gobelets réutilisables auprès de STRID SA à Yverdon-les-Bains et les containers auprès de « Info déchets »

Demander à la Voirie d'Echallens **les containers «Eco-points»**

Déchets

Signaler clairement les infrastructures de gestion des déchets pour limiter le littering (jeté sauvage des déchets), placer des poubelles tous les 25 mètres environ, des cendriers et des containers de tri (PET/alu/verre/papier)



Prévoir de **vider les poubelles au cours de la manifestation** (selon l'importance de l'événement)

Pratiquer le tri sélectif comme le prescrit la Commune



Eviter la distribution de matériel promotionnel (goodies) et de flyers ainsi que le gaspillage de papier



10

- Location de vaisselle et gobelets réutilisables : STRID SA, Yverdon-les-Bains Tél. 024 424 01 18 www.strid.ch > activités > ecomanif (info@strid.ch)
- Pour les ambassadeurs de tri, Communauté d'intérêts pour un monde propre et le littering : www.igsu.ch
- Location de toilettes mobiles écologiques : www.biocapi.ch, www.1metre3.ch
- Comparatif de produits : www.topten.ch

Eau et sol

Privilégier l'utilisation des installations existantes

(WC/ cuisine/etc.). Pour les installations provisoires, les eaux usées doivent être raccordées aux canalisations pour être récupérées et épurées.

En cas de location de toilettes, privilégier les **toilettes sèches** (sans chimie)

Privilégier des sols goudronnés pour les infrastructures

(cabine sanitaire-WC, entrée, places de parc, etc)



Aménager l'événement, afin d'**éviter les domaines protégés** ou sensibles comme les cours d'eau, marais, arbres, etc

11



Utiliser des **détergents écologiques** et du papier hygiénique recyclé



En cas de mauvais temps annoncé, **éviter de passer avec des véhicules sur les sols « naturels »** pour prévenir des dégâts. De plus, prévoir une réserve suffisante de copeaux de bois et/ou planches

[Définition]

Développement durable

Un développement qui répond aux besoins des générations du présent sans compromettre la capacité des générations futures à répondre aux leurs.

Echallens 21

Administration communale
Place du Château 4
1040 Echallens

Tél. 021 886 06 70
Fax 021 881 06 71
www.echallens21.ch
info@echallens21.ch