

Echallens 21

Présentation de l'Agenda 21

*August Hangartner
7.9.2017*



Historique

2.2007: Motion au Conseil communal pour créer une Agenda 21

6.2007: Création d'un groupe de réflexion

2007-2009: Organisation de 3 forums pour collecter des idées

9.2009 : Première journée de la Mobilité

5.2010 : Adhésion à la charte d'Aalborg

9.2011 : Première Balade gourmande

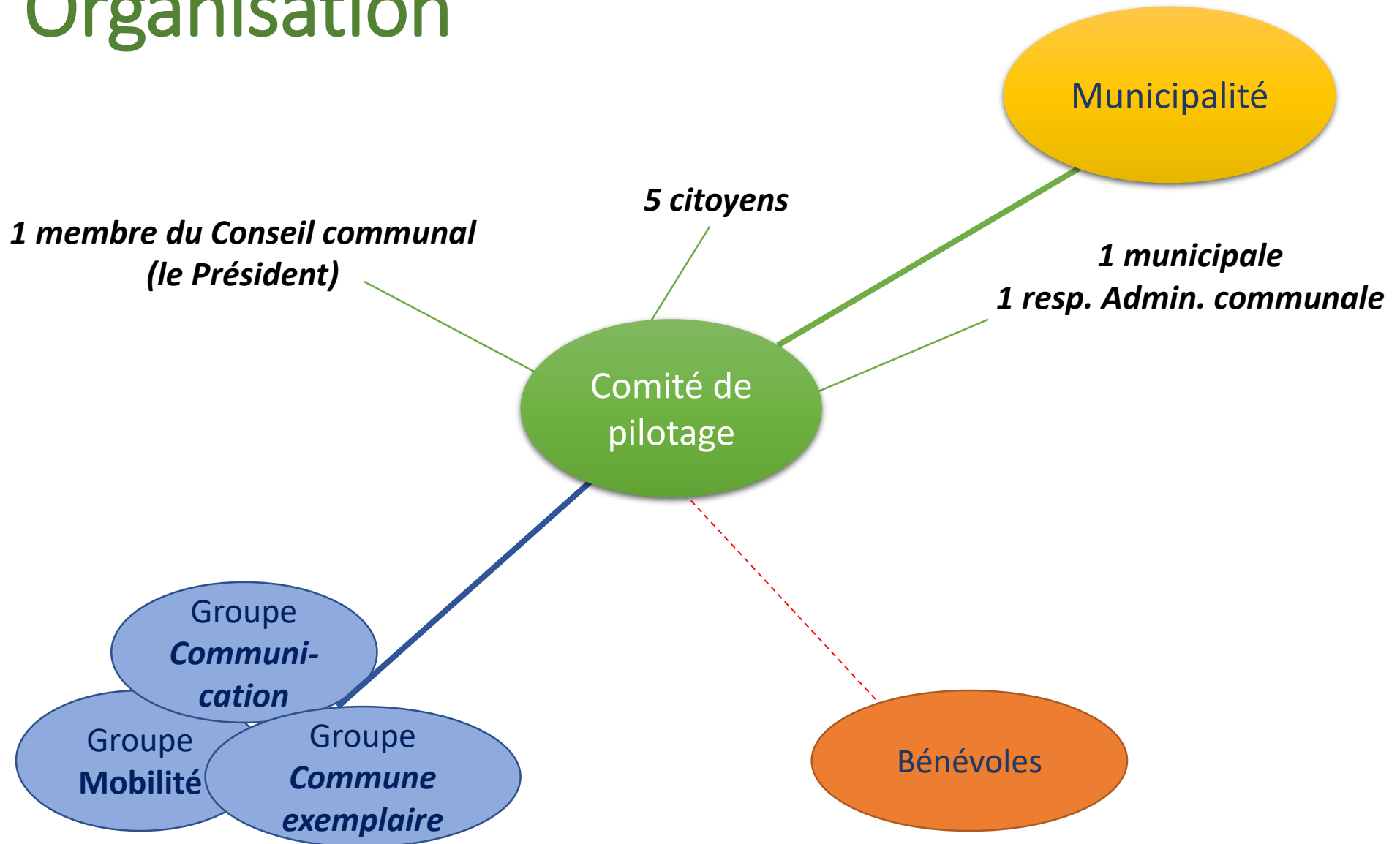
Nouveau nom : « Journée / Fête du développement durable »

6.2012 : Premier Vide-Greniers

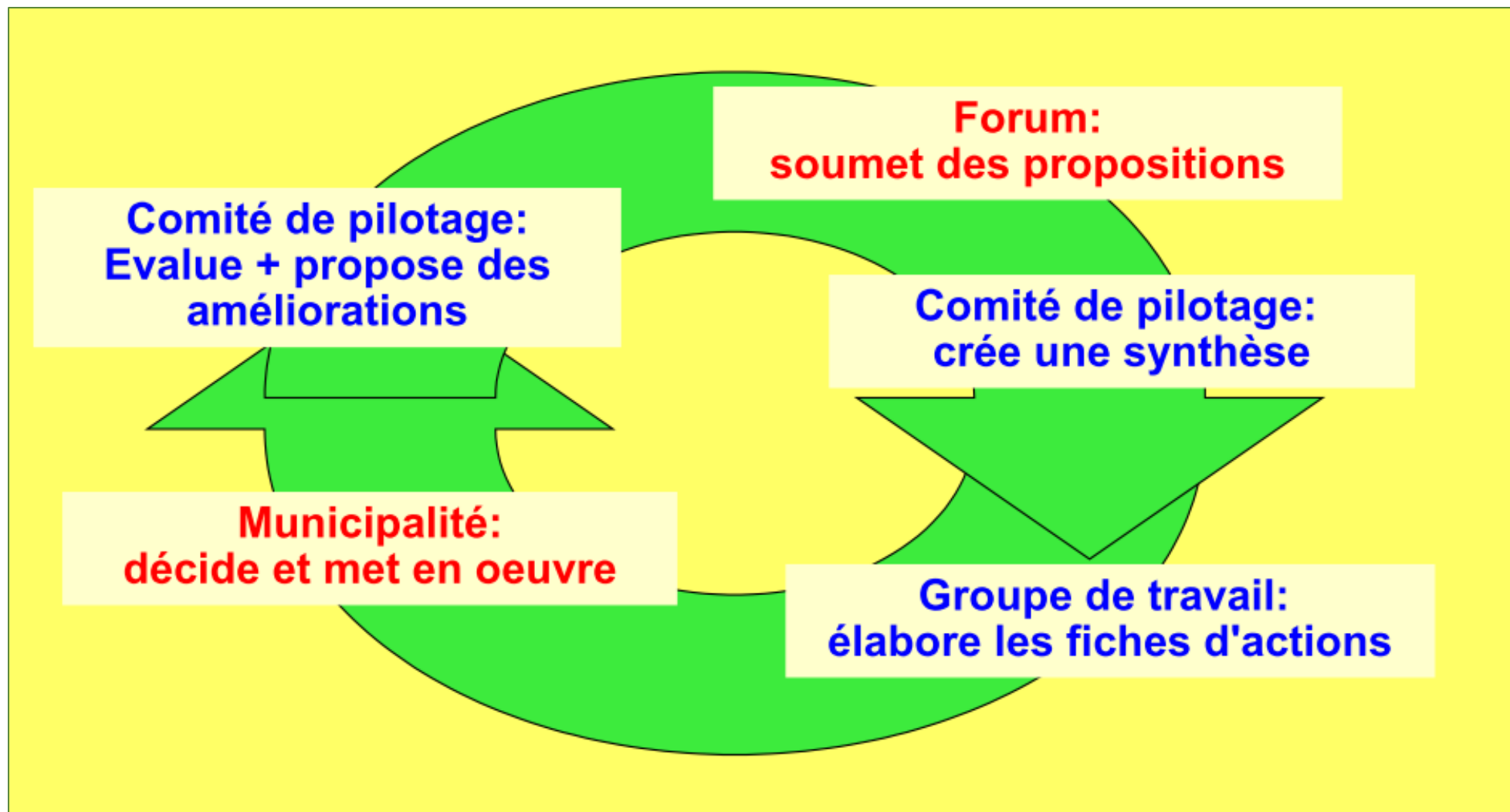
1.2015 : Publication du Plan directeur 2015-2020

4.2016 : Première collecte des déchets dans les quartiers

Organisation



Processus



Fiches d'action

	Fiche d'action	Mobilité douce
--	----------------	----------------

Titre	Publier et baliser les cheminements piétonniers et cyclables
Action No	M3
Objectif(s)	-Sensibiliser la population à la mobilité douce. -Inciter la population d'Echallens d'utiliser les cheminements piétonniers et cyclables existants. -Inciter les élèves à les utiliser pour se rendre à l'école.
Constat	Circulation routière locale excessive, particulièrement aux abords des écoles.
Action(s) proposée(s)	-Définir les meilleurs cheminements piétonniers et cyclables. -Vérifier leur statut (servitudes, aménagements, sécurité...) -Dessiner un plan du réseau piétonnier et cyclable. -Envoyer le plan à toute la population d'Echallens (tous ménages...) -Poser le plan à différents endroits de la commune (gare, écoles...) -Publier le plan sur les sites www.echallens.ch et www.echallens21.ch (Agenda 21 local). -Créer et poser des signalisations ludiques, différentes entre piétons et pistes cyclables.
Calendrier	Début de l'action 1er trimestre 2009
Finance / Budget	A déterminer (création et distribution du plan; création et pose de la signalisation).
Acteurs / Partenaires	STI, service de la voirie, graphiste, ...
Avantage(s)	-Diminution de la circulation routière locale. -Amélioration de la santé. -Diminution de la pollution. -Sensibilisation à l'utilisation de ces chemins pour d'autres activités (commissions, loisirs, sport...) -Incitation à l'amélioration progressive de l'ensemble du réseau piétonnier et cyclable.
Inconvénient(s)	
Exemple concret	Lausanne : Sentier du renard (La Sallaz -> Ouchy)
Remarques / Liens	http://www.lausanne.ch/view.asp?DomID=63029 http://www.yverdon-les-bains.ch/fileadmin/yverdon/Documents/police/C2R/A11-2000.pdf

Mobilité

- M1 Crédit cadre pour chemins piétons et pistes cyclables
- M2 Plan directeur communal des chemins pour piétons
- M3 Publier et baliser les cheminements piétonniers
 - M3.1 Amélioration du chemin longeant le Botterex
 - M3.2 Amélioration du chemin de l'Ancien Canal
- M4 Sensibilisation à la mobilité douce
- M5 Amélioration des zones 30 km/h
 - M5.1 Recensement des vitesses dans les zones 30 km/h
- M6 Centre du bourg en zone 20 km/h
- M7 Transports publics internes
- M8 Amélioration de la desserte CarPostal Echallens – Yverdon-les-Bains
- M9 Double-sens cyclables
- M10 Abris et parcs à vélos
- Mxx Favoriser l'auto-partage
- Mxx Chemins agricoles restent agricoles
- Mxx Favoriser les Pédibus

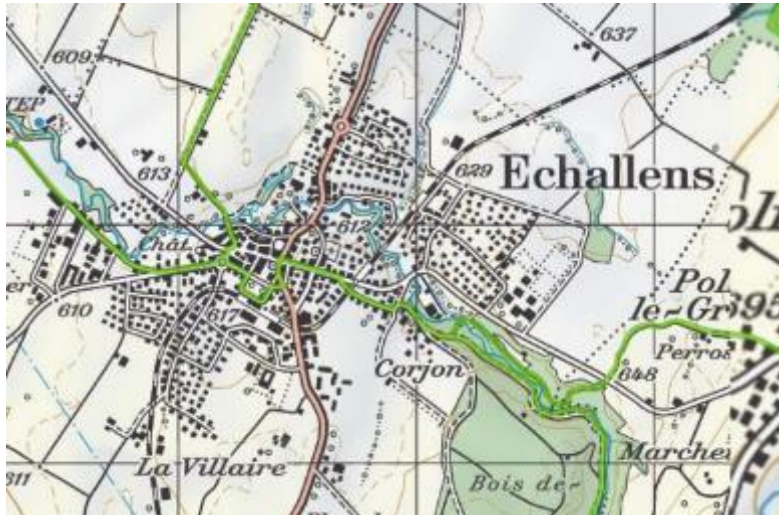
Communication

- CS-1 Disposer d'un stand et de ses accessoires
- CS-2 Faciliter l'organisation de fêtes de quartier dans le Bourg
- CS-3 Créer un espace d'échange d'objets superflus

Commune exemplaire

- CE 1 Gestion quotidienne de la piscine des 3 Sapins
- CE 2 Charte pour un développement durable
- CE 3 Label de Cité de l'énergie
- CE 4 Développement durable dans les préavis
- CE 5 Modernisation de l'éclairage public de la commune
- CE 6 Produits de nettoyage des bâtiments communaux
- CE 7 Consommation d'eau par les services communaux
- CE 8 Gestion du réseau communal d'alimentation en eau
- CE 9 Sensibilisation des collaborateurs
- CE 10 Gestion des parcs et promenades communication à la population
- CE 11 Mise en place de prairies fleuries
- CE 12 Abandon définitif des herbicides
- CExx Responsable développement durable
- CExx Centrale photovoltaïque
- CExx Incitation à moins de déchets

Mobilité



Commune exemplaire



Charte d'Aalborg

Lors de la séance du 27 mai 2010, le Conseil Communal a accepté à une grande majorité notre adhésion à la **charte** et les **engagements d'Aalborg**. C'est un

Un nouvel éclairage public

Une source importante d'économie d'énergie

Une étude menée en 2010 donne une vision globale de l'éclairage public sur la commune ainsi qu'un plan financier à dix ans. Les nouvelles normes légales exigent de ne plus utiliser les lampes au mercure dès 2015.



Panneaux solaires sur la déchetterie

Depuis la fin du mois d'octobre 2013, la commune d'Echallens produit de l'électricité. Près de 900 m2 de panneaux solaires ont été posés sur les deux pans de toit de la déchetterie de La

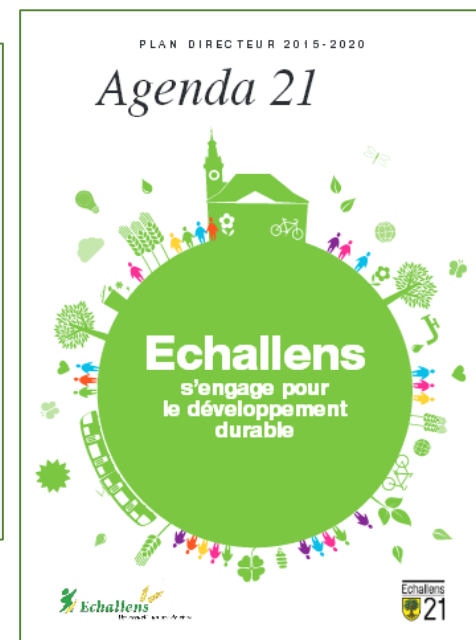
Echallens fait la chasse au gaspillage énergétique

La collaboration avec le bureau spécialisé Enerplan a permis d'économiser 50'000 francs de dépenses pour l'énergie sur le site du collège des Trois-Sapins, sans toucher au confort des utilisateurs.

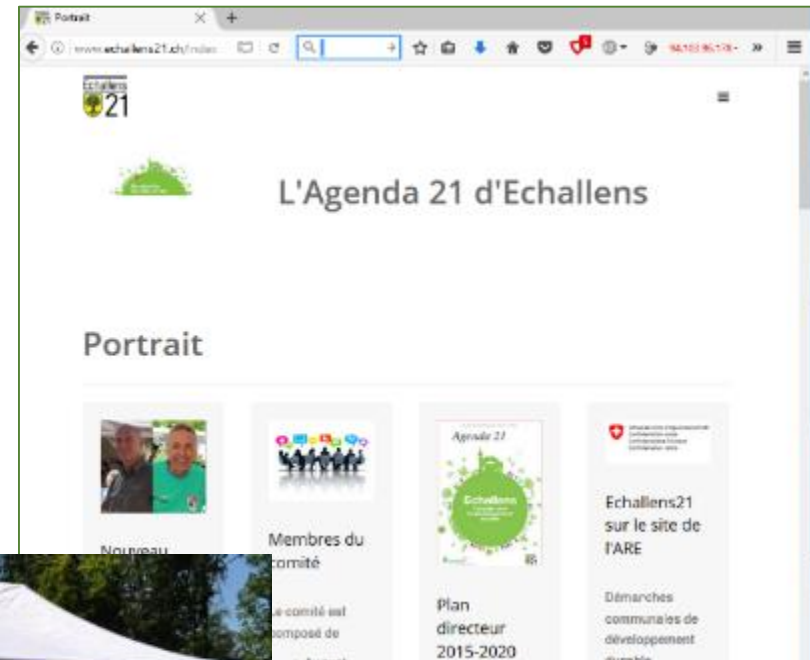
Chaque préavis

Développement durable

- *Aspect économique*
Nous nous sommes uniquement ac
- *Aspect social*
Le rétablissement de toutes les téléphoniques permettra d'assurer la population echallenoise.
- *Aspect environnemental*
Le matériel renouvelé consommé par les fournisseurs.



Communication



Fête du développement durable

Activités sur la place de l'Hôtel de Ville



Fête du développement durable

Balade gourmande



Vide Greniers

Dernier samedi de Juin



Collecte des déchets / Coup de balai

Coup de balai
Tous les 2 ans
(rives du Talent)



Collecte des déchets
avec des élèves



Collecte des
déchets
Tous les 4 mois
(dans les quartiers)

Conférences

Les risques de pénurie de l'électricité

Conférences du Rotary club d'Echallens

Donnée par Jacques Audergon, ingénieur EPFL-SIA

Après les crises des années 1970 où l'on a pris conscience de la limite des réserves en énergies fossiles, voici l'arrivée de la prise de conscience des limites de l'approvisionnement en électricité.

Programme du séminaire bilan énergétique

Lieu : Salle de Turllet à l'Hôtel de Ville d'Echallens

Dates : 27/28 janvier 2010 à 20h00 et 24/25 février 2010 à 20h00

Prix : CHF 40.- par personne, par soir, payable avant la séance

Animateur : Charles Weinmann, Weinmann-Energie SA

Objectifs :

Vous accompagner à établir un bilan énergétique de votre habitation, en vue de :

- situer sa qualité énergétique
- évaluer les possibilités pour réduire la consommation d'énergie
- diminuer votre facture de chauffage

Forum 6.05.2015

Aula des Trois-Sapins, Echallens à 20h

Quelles énergies pour demain ?

Entrée libre

L'association de développement de la Région du Gros-de-Vaud et Echallens-21 vous invitent à une soirée d'information « Energie : planification régionale et défis locaux ».



Entre désinformation et intox - résumé

Ecologie, entre désinformation et intox : comment y voir clair ?

Conférence de **Lucien Willemin**

Partenaires



Festival du Film Vert 2016	DU 01 AU 31 MARS DANS 30 VILLES DE SUISSE ROMANDE ET DE FRANCE
	www.festivaldufilmvert.ch

Association
Poussette - Causette



ECHALLENS

Ludothèque régionale d'Echallens

ECHALLENS
région
tourisme

MONNAIE LOCALE
GROS-DE-VAUD - PIED DU JURA
pour un bassin de vie rural

Coord21

Association des collectivités et institutions de droit public de Suisse romande et du Tessin engagées dans une démarche de développement durable



Echallens
s'engage pour
le développement
durable

MERCI

www.echallens21.ch
www.facebook.com/Echallens21